

Scale professionali trasformabili ribordate costruite con montanti in alluminio estruso nervato, a norme europee EN131, collaudate dal TÜV. Ottimo anche il rapporto qualità prezzo.



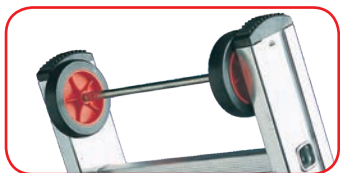
EURO E' LA SERIE DI GAMMA MEDIO/ALTA CON DIMENSIONAMENTI E DOTAZIONI OTTIMI



Ferramenta in alluminio



Allargatore di base E2/E3



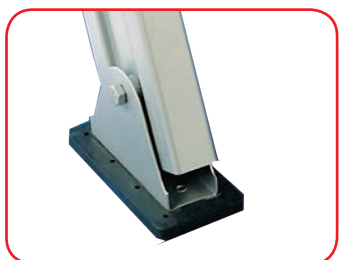
Rotelle di sfilo standard



Rotelle di sfilo solo per E3-E3Fx12/14/16



Optional: SALLAR31
Larghezza chiuso mm 825
Larghezza aperto mm 1300



Piedini snodati optional

Le E1 superiori a m 3 sono utilizzabili in conformità alla Norma Europea UNIEN131 solo con l'applicazione dell'allargatore di base. Senza detta applicazione le scale sono conformi solo al D.Lgs.81/2008.



VIDEO E1 con allargatore

EURO E1



DOTAZIONI STANDARD

- Rotelle di sfilo (E2 - E2F - E3 - E3F)
- Allargatore di base (E2 - E3)
- Chiavi per bloccaggio allargatore
- Istruzioni di montaggio ed uso
- Sezione pioli mm 27 x 27
- Portata Kg 150
- Rinforzo interno in nylon nella sede dell'allargatore
- Ferramenta di apertura in alluminio (fusione in conchiglia)
- Cinghie fisse anti apertura accidentale
- Tamponi in gomma antisdrucchio
- Dispositivo antisfido accidentale
- Accessorio di blocco dello sfilo oltre l'altezza di sicurezza
- Passo tra i pioli cm 28
- Imballo in termoretraibile

Pioli ribordati in tre fasi per un effetto "sandwich" di grande durata: fasi 1 e 2 rigonfiamento gradino su faccia interna ed esterna del montante, fase 3 rigonfiamento gradino all'interno del montante.

Scala semplice d'appoggio a pioli ad un tronco di salita, leggera e resistente. Larghezza tronco cm 42,3



n.	m	m	mm	Kg	cod.	Cod./mm
8	2,32	1,60	57x27	4,0	SCE10010	no
10	2,87	2,16	57x27	5,0	SCE10020	no
12	3,42	2,72	57x27	6,0	SCE10030	no
14	4,02	3,28	57x27	7,0	SCE10040	no
16	4,57	3,84	67x27	9,0	SCE10050	no
18	5,12	4,40	67x27	10,0	SCE10060	no
20	5,67	4,96	84x27	12,0	SCE10070	no
12A*	3,42	2,72	57x27	8,0	ASCE10030	SALLARE01/897
14A*	4,02	3,28	57x27	9,0	ASCE10040	SALLARE01/897
16A*	4,57	3,84	67x27	11,0	ASCE10050	SALLARE01/897
18A*	5,12	4,40	67x27	12,0	ASCE10060	SALLARE02/1017
20A*	5,67	4,96	84x27	14,0	ASCE10070	SALLARE02/1017

*Modelli con allargatore incluso nel prezzo. I modelli E1 superiori a m 3 sono predisposti con i fori per il montaggio dell'allargatore. Tutti i modelli sono predisposti per il montaggio dei piedini snodati optional. Montaggi a cura del cliente.



A richiesta:

- **Piedino snodato**
Appoggio a terra mm 55x120
cod. CONF2260 la coppia
Piedino snodato maxi
Appoggio a terra mm 59x178
cod. CONF2261 la coppia
- **Altri accessori a pag. 102**
- **Allargatore di base obbligatorio** secondo la Norma Europea UNIEN131/1/2015 per i modelli superiori a m 3 (**viteria inclusa**)

Corrimani a richiesta: E1 da 8 a 18 pioli (profilo mm 57 e 67)
m 0,6 (SCOR0601) cad. - m 1,0 (SCOR1001) cad.
m 1,5 (SCOR1501) cad. - m 2,0 (SCOR2001) cad
Corrimani a richiesta: E1 da 20 pioli (profilo mm 84)
m 0,6 (SCOR0602) cad. - m 1,0 (SCOR1002) cad.
m 1,5 (SCOR1502) cad. - m 2,0 (SCOR2002) cad

Formula per calcolare l'altezza utile in appoggio al muro ed avvertenze: vedi pagina 8

CONFORME D.Lgs. 81/08

Portata 150 Kg

GARANZIA 5 ANNI

EN131 TESTATE DA TÜV

Norme EN131 Europee

uso professionale



EURO E2



Scala in alluminio in due tronchi trasformabile sia in scala da appoggio che doppia.



n.	m	m	m	mm	Kg	cod.
2x8	2,40	2,30	4,06	57x27	11,0	SCE20010
2x10	3,00	2,90	4,90	57x27	13,0	SCE20020
2x12	3,50	3,40	6,02	67x27	16,0	SCE20030
2x14	4,10	4,00	7,15	67x27	20,0	SCE20040
2x16R	4,60	4,50	8,30	100x27	26,0	SCE2R050



Posizioni di utilizzo

Dotata di stabilizzatore di base e rotelle di sfilo.

• Altri accessori a pag. 102

Larghezza tronco base cm 48
Larghezza tronco finale cm 42,3

Controllare le misure prima di ordinare. Tutte le scale superiori a 3 m non si sostituiscono



EN131
TESTATE DA
TÜV



CONFORME
D.Lgs.
81/08

VIDEO



Innesti in nylon che facilitano lo scorrimento



Saltarello di sicurezza in alluminio



EURO E2F (con fune)



Scala in alluminio a sfilo in due tronchi sviluppati per mezzo di un meccanismo a fune.



n.	m	m	mm	Kg	mm	cod.
2x12R	3,50	6,02	84x27	22,0	1145	SCE2RF12S
2x14R	4,10	7,15	84x27	24,0	1145	SCE2RF14S
2x16R	4,60	8,30	100x27	30,0	1225	SCE2RF16S

Dotata di rotelle di sfilo e carrucola di rimando della fune.

N.B.: Questo modello non è posizionabile a cavalletto.

E2F è predisposta per il montaggio dell'allargatore in dotazione.

• Altri accessori a pag. 102



Posizione di utilizzo

Larghezza tronco base cm 48
Larghezza tronco finale cm 42,3

Allargatore di base in dotazione (smontabile per il trasporto o il rimessaggio della scala) - Le scale oltre ai m 3 sono utilizzabili in conformità alla norma EN131 solo con l'applicazione dell'allargatore. Senza detta applicazione le scale sono conformi solamente al D.Lgs.81/2008.



EN131
TESTATE DA
TÜV



CONFORME
D.Lgs.
81/08



EURO E3



In tre tronchi trasformabile sia in scala da appoggio che doppia.

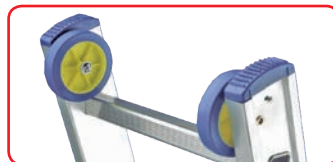


n.	m	m	m	mm	Kg	cod.
3x06	1,80	1,70	4,10	57x27	12,0	SCE30000
3x07	2,10	2,00	4,90	57x27	13,5	SCE30005
3x08R	2,40	2,30	5,75	67x27	17,5	SCE3R010
3x10	3,00	2,90	6,85	67x27	20,5	SCE30020
3x10R	3,00	2,90	7,45	84x27	22,5	SCE3R020
3x12	3,50	3,40	8,55	84x27	26,5	SCE30030
3x12R	3,50	3,40	9,10	100x27	28,5	SCE3R030
3x14	4,10	4,00	10,20	100x27	32,5	SCE30040
3x16	4,60	4,50	11,90	115x27	40,0	SCE30050

R=Rinforzata

Dotata di stabilizzatore di base e rotelle di sfilo a partire dalla 3x08. Nella posizione doppia il terzo tronco funge esclusivamente da guardacorpo.

Larghezza tronco base cm 48
Larghezza tronco intermedio cm 42,3
Larghezza tronco finale cm 36,5



Rotelle di sfilo senza tubetto solo per E3x12/14/16

• Altri accessori a pag. 102



EN131
TESTATE DA
TÜV



CONFORME
D.Lgs.
81/08

VIDEO



Innesti in nylon che facilitano lo scorrimento



Saltarello di sicurezza in alluminio

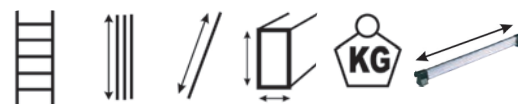


EURO E3F (con fune)



Posizione di utilizzo

A sfilo in tre tronchi sviluppati per mezzo di un meccanismo a fune (3° tronco a sfilo manuale).



n.	m	m	mm	Kg	mm	cod.
3x10R	3,00	7,45	84x27	26,5	1145	SCE3RF10S
3x12	3,50	8,55	84x27	30,5	1225	SCE3F012S
3x14	4,10	10,20	100x27	36,5	1225	SCE3F014S
3x16	4,60	11,90	115x27	44,0	1225	SCE3F016S

Dotata di rotelle di sfilo e tripla carrucola di rimando della fune.

N.B.: Questo modello non è posizionabile a cavalletto.

E3F è predisposta per il montaggio dell'allargatore in dotazione.

• Altri accessori a pag. 102

Larghezza tronco base cm 48
Larghezza tronco intermedio cm 42,3
Larghezza tronco finale cm 36,5



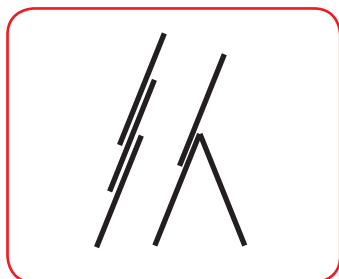
Allargatore di base in dotazione (smontabile per il trasporto o il rimessaggio della scala) - Le scale oltre ai m 3 sono utilizzabili in conformità alla norma EN131 solo con l'applicazione dell'allargatore. Senza detta applicazione le scale sono conformi solamente al D.Lgs.81/2008.



EN131
TESTATE DA
TÜV



CONFORME
D.Lgs.
81/08



Posizioni di utilizzo



Rotelle di sfilo standard



Rotelle di sfilo solo per E3-E3Fx12/14/16



Cerniera in fusione di alluminio



Optional: SALLAR31
Larghezza chiuso mm 825
Larghezza aperto mm 1300

Controllare le misure prima di ordinare. Tutte le scale superiori a 3 m non si sostituiscono



EURO E3



Dispositivo antiscivolo accidentale



Cinghie antiapertura



Allargatore di base E2/E3

Scegli la scala giusta. Vedi il confronto fra i vari modelli a pag. 12



VIDEO