

# **PASARELAS**

Pasarelas modulares de aluminio para montar en apoyo en cubiertas o acceso a maquinaria



PASARELLAS

# CARACTERÍSTICAS TÉCNICAS



- Pasarela con superficie de aluminio antideslizante o trámex.
- Pensadas como paso técnico en cubiertas plásticas o de fibrocemento, soporte a vigas estructurales o a paredes de edificio. Reparto de carga para superficies de dudosa resistencia.
- Altura de barandilla : 110 cm.
- Altura de zócalo: 17,4 cm.
- Ancho standard útil: 60/80/100 cm.
- Ancho especial útil: 70/90 cm.
- Sección transversal de 10 x 5 cm.
- Refuerzos cada 3 m.
- Capacidad: 200 kg/m<sup>2</sup>.
- Largo standard módulos: 100/200/300 cm. A combinar según proyecto.

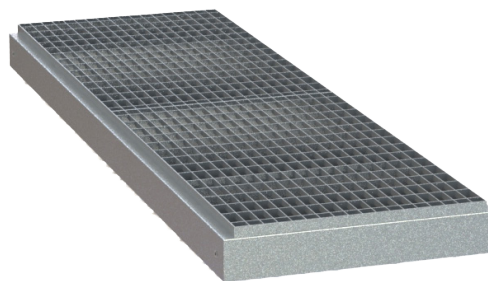
PASARELA	SECCIÓN	ANCHURA
PA602*	Módulo pasarela	600
PA802*	2 m ( 84 x 26)	800
PA1002*		1000
PA603*	Módulo pasarela	600
PA803*	3 m ( 84 x 26)	800
PA1003*		1000

\* En la serie PA no se pueden instalar barandillas

PASARELA	SECCIÓN	ANCHURA
PASS602	Módulo pasarela	600
PASS802	2 m ( 100 x 50 )	800
PASS1002		1000
PASS603	Módulo pasarela	600
PASS803	3 m ( 100 x 50 )	800
PASS1003		1000



SIN BARANDILLAS



CON BARANDILLAS

## HISPANO INDUSTRIAS SVELT S.L.

Polígono Industrial Llames, Parcela 42,  
33429 Viella, Asturias  
T: 985 79 30 12  
E: ventas@svelt.es



@svelt.spain | www.svelt.es





PASARELA DE TRÁMEX



PASARELA DE TRÁMEX

**PASARELAS** estas pasarelas están diseñadas para ser instaladas sobre superficies planas o ligeramente inclinadas, o bien sobre soportes con una distancia máxima entre ejes de 1500 mm. La carga máxima admitida es de 100 kg por metro lineal, distribuida uniformemente. La superficie de tránsito está fabricada en aluminio antideslizante, disponible en dos versiones: en forma de almendra o en rejilla.

#### HISPANO INDUSTRIAS SVELT S.L.

Polígono Industrial Llames, Parcela 42,  
33429 Viella, Asturias

T: 985 79 30 12

E: ventas@svelt.es



@svelt.spain | www.svelt.es

