

# Escalera de inclinación variable **OPTIMA** novedad 2016



## DOTACIÓN ESTÁNDAR

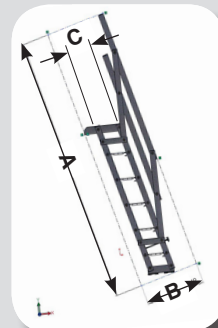
- Tacos antideslizantes para un perfecto apoyo al terreno
- Altura máxima mm 3900 (otras medidas bajo pedido)
- Zapatas que permiten su fijación en el suelo
- Tornillería incluida
- Peldaños en aluminio estriado antideslizante de profundidad mm 255
- Ancho mm 600 (otros anchos bajo pedido)
- Dispositivo de seguridad anticierre integrado
- Altura mínima mm 1200
- Inclinación variable de 15° a 60°
- Manual de uso y mantenimiento
- Distancia entre peldaños cm 28
- Montantes de aluminio mm 60x30x2
- Pasamanos a ambos lados

Fabricada en aluminio, permite acceder cómodamente a diversas alturas con una fijación estable al suelo y al lugar de desembarco. La escalera se sirve con pasamanos-guardacuerpo a ambos lados para proteger al operario tanto en la subida como en la bajada.

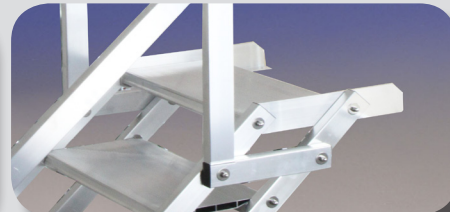
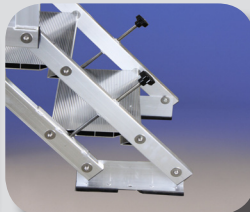
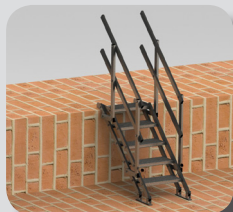
Las amplias zapatas basculantes de apoyo, fabricadas en PVC, permiten cambiar la inclinación de la escalera adaptándose al terreno y manteniendo su estabilidad. Al modificar la altura de desembarco, la inclinación varía manteniendo siempre los peldaños en posición horizontal para una cómoda subida.

Las partes de apoyo, plataforma y zapatas, tienen agujeros para poder fijarlas y así evitar desplazamientos accidentales dependiendo del terreno.

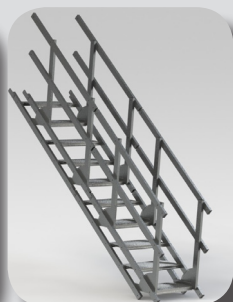
Es perfecta para tejados o techos muy inclinados.



Peld n°	Altura de desembarco inclinac.		Peso Kg	Medidas cerrada AxBxC mm
	min. 19° mm	max. 71° mm		
5	477	1320	32,5	2690x690x750
6	575	1600	40,0	2990x690x750
7	673	1884	44,0	3290x690x750
8	770	2167	52,0	3590x690x750
9	868	2451	58,5	3890x690x750
10	966	2735	65,0	4190x690x750
11	1063	3018	71,5	4490x690x750
12	1161	3302	78,0	4790x690x750
13	1259	3586	84,5	5090x690x750
14	1356	3869	91,0	5390x690x750
15	1454	4153	97,5	5690x690x750
16	1552	4437	104,0	5990x690x750
17	1649	4702	110,5	6290x690x750
18	1747	5004	117,0	6590x690x750
19	1845	5288	123,5	6890x690x750
20	1942	5571	130,0	7190x690x750



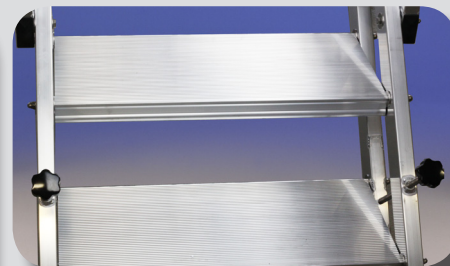
Inclinación mínima 19°



Inclinación media 45°



Inclinación máxima 71°



Profundidad peldaños antideslizantes mm 255