

ARGANELLO

Escalera de aluminio de 3 tramos extensible con manivela



ARGANELLO: ESCALERA DE TRES TRAMOS CON MANIVELA

Escalera de tres tramos para trabajar en apoyo. Fabricada en aluminio extruido.

Escalera de 3 tramos extensibles mediante manivela. Ideal para uso profesional.

Fabricada en **aluminio extruido**, tiene un **engranaje de cigüeñal y poleas** para el ascenso y el descenso de los dos tramos superiores que se apoyan sobre la pared, sobre la que se desliza fácilmente gracias a las **ruedas colocadas al final del último tramo**.

La base está quipada con **pies articulados antideslizantes** que promueven un **mayor agarre en el suelo** y, por lo tanto, **máxima estabilidad**.

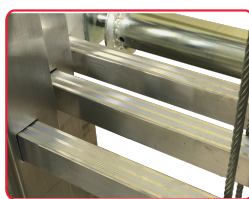
EQUIPAMIENTO ESTÁNDAR:

- Ruedas de desplazamiento
- Torno
- Manivela
- Cuerda de elevación
- Etiquetas y manual de uso y mantenimiento

CARACTERÍSTICAS TÉCNICAS:

- Ancho del tramo base: 5100 mm
- Ancho del tramo intermedio: 4450 mm
- Ancho del tramo final: 3800 mm
- Capacidad: 150 kg
- Separación entre peldaños: 300 mm

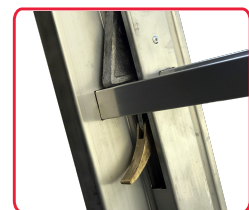
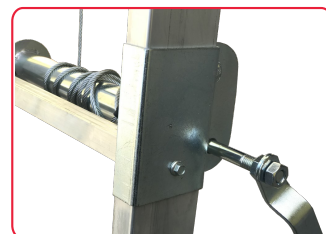
REF	Nº peldaños	Altura plegada (m)	Altura extendida (m)	Peso (kg)
ARG14	14	4,00	10,45	34,00
ARG16	16	4,50	12,15	38,00
ARG18	18	5,00	13,60	43,00



Los tres tramos se extienden de uno en uno gracias al sistema mecánico con polea.

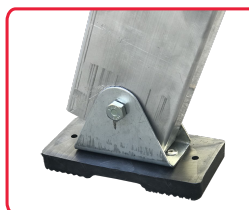
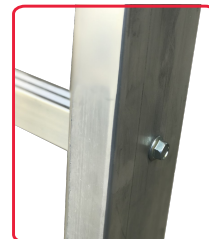


La manivela gira el torno que pone en marcha la extensión o cierre de los tramos superiores de la escalera.



Sistema de seguridad antideslizamiento, para que la escalera no se cierre accidentalmente.

Peldaños atornillados a los montantes para mayor seguridad.



Zapatas basculantes con tacos de goma antideslizantes para un mejor apoyo, más seguro y estable.



Hispano Industrias Svelt

Polígono Industrial de Llames, nave 42 | 33429 Viella | Asturias | España
Tel. 985 793 012 | Fax 985 792 112
ventas@svelt.es | www.svelt.es