

SVELTOWER

m 1,10x0,74 - m 5,67

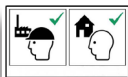


SVELTOWER m 5,67

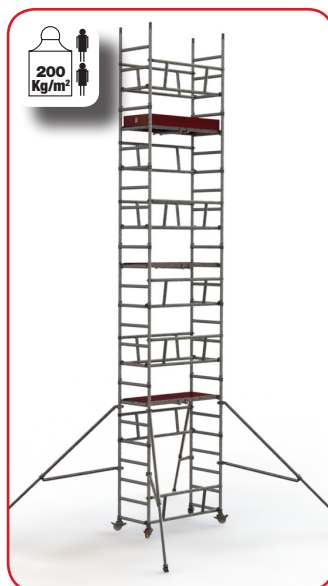
YEAR WARRANTY
JAHRE GARANTIE
AN GARANTIEISIE
ANS DE GARANTIE
5



ISO 9000
EN ISO
9606



SVELTOWER
m 5,67 (Kg 111) - cm 74x110



SVELTOWER PLUS
m 7,77 (Kg 160) - cm 74x160



VIDEO

EN Compact scaffolding that allows you to work at different heights. It can be assembled safely even by a single operator in less than 10 minutes and without having to get down to the ground during assembly. It is ideal for painting and maintenance work. It is made of aluminum (Ø 50 mm).

DE Kompaktes Gerüst, das das Arbeiten in verschiedenen Höhen ermöglicht. Es kann selbst von einem einzigen Bediener in weniger als 10 Minuten sicher zusammengebaut werden, ohne dass man während der Montage direkt auf den Boden liegen muss. Es ist ideal für Maler- und Wartungsarbeiten. Es besteht aus Aluminium (Ø 50 mm).

FR Échafaudage compact qui permet de travailler à différentes hauteurs. Il peut être assemblé en toute sécurité, même par un seul opérateur, en moins de 10 minutes et sans avoir à décoller du sol lors du montage. Il est idéal pour les travaux de blanchiment et d'entretien. Il est en aluminium (Ø 50 mm).

RO Schele compacte care vă permit să lucrați la diferite înălțimi. Poate fi asamblat în siguranță chiar și de un singur operator în mai puțin de 10 minute și fără a fi nevoie să coboare la sol în timpul asamblării. Este ideal pentru lucrări de vopsire și întreținere. Este realizat din aluminiu (Ø 50 mm).

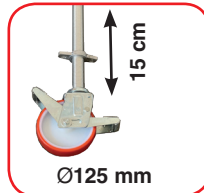


EN You assemble it yourself (video): the operator assembles the first modules from the ground. Before climbing onto the platform to assemble the subsequent modules, hang all the components in the appropriate removable hooks inserted in the platform above. In this way, when you go up for assembly, you will find all the components within reach and you will not have to constantly go down to retrieve others.

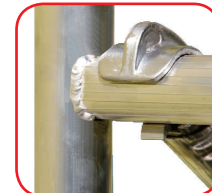
DE Sie montieren es selbst (Video): Der Bediener montiert die ersten Module vom Boden aus. Bevor Sie auf die Plattform klettern, um die nachfolgenden Module zusammenzubauen, hängen Sie alle Komponenten in die entsprechenden abnehmbaren Haken ein, die oben in der Plattform angebracht sind. Auf diese Weise haben Sie bei der Montage alle Komponenten in Reichweite und müssen nicht ständig nach unten gehen, um andere zu holen.

FR Vous l'assemblez vous-même (vidéo) : l'opérateur assemble les premiers modules depuis le sol. Avant de monter sur la plateforme pour assembler les modules suivants, accrochez tous les composants dans les crochets amovibles appropriés insérés dans la plateforme au-dessus. De cette façon, lorsque vous montez pour le montage, vous retrouverez tous les composants à portée de main et vous n'aurez pas à descendre constamment pour en récupérer d'autres.

RO O asamblezi singur (video): operatorul assembleaza primele module de la sol. Înainte de a se urca pe platformă pentru a asambla următoarele module, el atârână toate componentele în cârligele speciale extractibile introduse în platforma de deasupra. În acest fel, atunci când urcați la asamblare, veți găsi toate componentele la îndemână și nu va trebui să coborâți constant pentru a recupera altele.



Ø125 mm





Sveltower cm 80x125
Sveltower Plus cm 80x175

ADVANTAGES/ VORTEILE/AVANTAGES/AVANTAJE:

- EN**
- Can be assembled/disassembled by a single person
 - Quick and safe assembly (5 meters in less than 10 minutes)
 - Rigid, light, robust and resistant
 - Shelves equipped with extractable hooks to support the components and do not go down to the ground to retrieve them during assembly
 - The base constitutes a cart that contains all the components
 - Convenient and compact to transport (always ready in the cart)
 - Minimum floor space during use even in small spaces
- DE**
- Kann von einer einzelnen Person montiert/demontiert werden
 - Schnelle und sichere Montage (5 Meter in weniger als 10 Minuten)
 - Steif, leicht, robust und widerstandsfähig
 - Regale mit ausziehbaren Haken zur Aufnahme der Komponenten, so dass man nicht auf den Boden muss, um sie während der Montage zu holen
 - Die Basis bildet einen Wagen, der alle Komponenten enthält
 - Bequem und kompakt zu transportieren (immer griffbereit im Wagen)
 - Minimale Stellfläche beim Einsatz auch in kleinen Räumen
- FR**
- Peut être monté/démonté par une seule personne
 - Montage rapide et sûr (5 mètres en moins de 10 minutes)
 - Rigide, léger, robuste et résistant
 - Étagères équipées de crochets extractibles pour soutenir les composants et ne descendez pas au sol pour les récupérer lors du montage
 - La base constitue un chariot qui contient tous les composants
 - Pratique et compact à transporter (toujours prêt dans le chariot)
 - Espace au sol minimum lors de l'utilisation, même dans les petits espaces
- RO**
- Poate fi asamblat/demontat de o singură persoană
 - Asamblare rapidă și sigură (5 metri în mai puțin de 10 minute)
 - Rigid, ușor, robust și rezistent
 - Planuri de lucru prevazute cu carlige extractibile pentru susținerea componentelor, astfel încât nu coborâți la sol pentru a le recupera în timpul asamblării
 - Baza constituie un cărucior care conține toate componentele
 - Convenabil și compact de transportat (întotdeauna gata în cărucior)
 - Spațiu minim pe podea în timpul utilizării chiar și în spații mici

EN COMPACT: The basic module becomes a trolley capable of transporting all the components necessary for assembly at its maximum height to the workplace. The trolley forms the basis of the scaffolding to be assembled. Only 74 cm wide, it passes through doors and enters lifts.

DE KOMPAKT: Aus dem Grundmodul wird ein Trolley, der alle für die Montage notwendigen Komponenten in maximaler Höhe zum Arbeitsplatz transportieren kann. Der Wagen bildet die Basis des zu montierenden Gerüsts. Mit einer Breite von nur 74 cm passt es durch Türen und in Aufzüge.

FR COMPACT : Le module de base devient un chariot capable de transporter tous les composants nécessaires au montage à sa hauteur maximale jusqu'au lieu de travail. Le chariot constitue la base de l'échafaudage à assembler. Avec seulement 74 cm de large, il passe à travers les portes et entre dans les ascenseurs.

RO COMPACT: Modulul de bază devine un cărucior capabil să transporte toate componentele necesare asamblării la înălțimea maximă la locul de muncă. Căruciorul formează baza schelei de asamblat. Doar 74 cm lățime intră prin uși și intră în lifțuri.

EN RENTALS: the renter can store and deliver the scaffolding to his customers directly in the cart. This allows you not to have to manually carry all the components that will be returned to the cart itself each time.

DE VERMIETUNG: Der Mieter kann das Gerüst direkt im Warenkorb lagern und an seine Kunden liefern. Dadurch müssen Sie nicht jedes Mal alle Komponenten, die zurück in den Warenkorb gelegt werden, per Hand tragen.

FR LOCATIONS : le loueur peut stocker et livrer l'échafaudage à ses clients directement dans le chariot. Cela vous permet de ne pas avoir à transporter manuellement tous les composants qui seront remis à chaque fois dans le chariot lui-même.

RO ÎNCHIRIERI: chiriașul poate depozita și livra scheleta clienților săi direct în cărucior. Acest lucru vă permite să nu fiți nevoit să transportați manual toate componentele care vor fi returnate în cărucior de fiecare dată.

									SVELTOWER cm 74x110		SVELTOWER PLUS cm 74x160	
m	m	m	n.	n.	n.	n.	n.	Kg				
0,87	2,37	2,87	1	1	2	0	3	47,5	ATOWER187	54,5	ATOWERPLUS187	
1,17	2,67	3,17	1	1	4	0	3	49,0	ATOWER217	56,0	ATOWERPLUS217	
1,77	3,27	3,77	1	1	2	4	4	79,0	ATOWER277	87,0	ATOWERPLUS277	
2,07	3,57	4,07	1	1	4	2	4	80,5	ATOWER307	88,0	ATOWERPLUS307	
2,97	4,77	4,97	2	1	4	4	6	100,5	ATOWER397	113,0	ATOWERPLUS397	
3,27	4,77	5,27	2	1	6	2	6	102,0	ATOWER427	114,5	ATOWERPLUS427	
3,87	5,37	5,87	2	1	4	6	7	109,0	ATOWER487	122,5	ATOWERPLUS487	
4,17	5,67	6,17	2	1	6	4	7	111,0	ATOWER517	124,0	ATOWERPLUS517	
5,07	6,57	7,07	3	1	6	6	9	-	-	149,0	ATOWERPLUS607	
5,37	6,87	7,37	3	1	8	4	9	-	-	150,5	ATOWERPLUS637	
6,27	7,77	8,27	3	1	8	6	10	-	-	160,0	ATOWERPLUS727	