

ISO 9000
EN ISO
9606

EN14122



YEAR WARRANTY
JAHRE GARANTIE
AN GARANTIEȚISTE
ANS DE GARANTIE
10



EN Aluminum walkways designed to walk safely on industrial roofs.

They are resistant to rust and equipped with railings.

- Standard width: mm 600/800/1000
- Special widths: mm 700/900
- Standard module length: mm 1000/2000/3000
- Railing height 1100 mm - high toeboard height 174 mm

FR Passerelles en aluminium conçues pour circuler en toute sécurité sur les toits industriels.

Ils sont résistants à la rouille et équipés de garde-corps.

- Largeur standard : mm 600/800/1000
- Largeurs spéciales : mm 700/900
- Longueur de module standard : mm 1000/2000/3000
- Hauteur garde-corps 1100 mm - hauteur plinthe haute 174 mm

DE Aluminium-Laufstege für sicheres Begehen von Industriedächern.

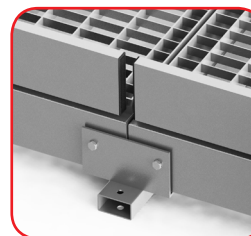
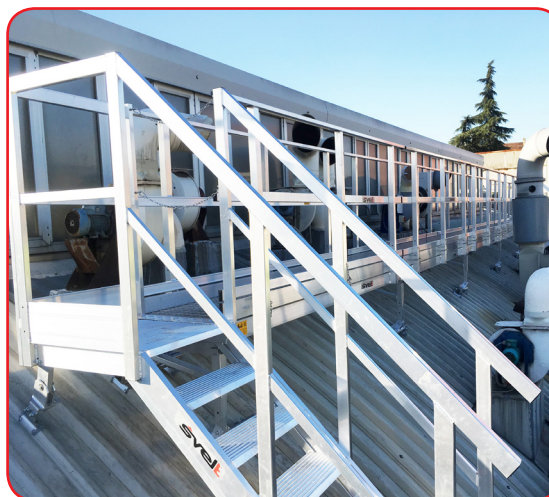
Sie sind rostbeständig und mit Geländern ausgestattet.

- Standardbreite: 600/800/1000 mm
- Sonderbreiten: mm 700/900
- Standardmodullänge: 1000/2000/3000 mm
- Geländerhöhe 1100 mm – hohe Bordbretthöhe 174 mm

RO Pasarele din aluminiu concepute pentru a merge în siguranță pe acoperișuri industriale.

Sunt rezistente la rugină și dotate cu balustrade.

- Latime standard: mm 600/800/1000
- Lățimi speciale: mm 700/900
- Lungime modul standard: mm 1000/2000/3000
- Înălțime balustradă 1100 mm - înălțime înaltă a piciorului 174 mm





DE Feste Geländer für Arbeitsplätze aus Aluminium sind extrem leicht und einfach zu montieren. Sie sind kombinierbar und bilden ein individuelles Schutzsystem. Sie sind ästhetisch ansprechend und statisch beständig und steif.

- Brüstungshöhe 1100 mm
- Aluminiumstangen mit einem maximalen Achsabstand von 1500 mm
- Handlaufdurchmesser 32 mm
- Bordbreithöhe 175 mm

RO Parapeți fixi pentru terase din aluminiu sunt extrem de ușoare și ușor de instalat. Ele pot fi combinate și pot forma un sistem de protecție personalizat. Sunt plăcute din punct de vedere estetic și rezistente și rigide static.

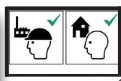
- Înălțime parapet 1100 mm
- Stalpi din aluminiu cu o distanță maximă între centre de 1500 mm
- Diametru balustradă 32 mm
- Înălțimea piciorului 175 mm



ISO 9000
EN ISO
9606



YEAR WARRANTY
JAHRE GARANTIE
AN GARANTIE
ANS DE GARANTIE
10



EN13374
EN14122-3



PC1A



PC2A



PC3A

EN Fixed railings for workplaces made of aluminum are extremely light and easy to install. They can be combined and form a customized protection system. They are aesthetically pleasing and statically resistant and rigid.

- Parapet height 1100 mm
- Aluminum poles with a maximum distance between centers of 1500 mm
- Handrail diameter 32 mm
- Toeboard height 175 mm

FR Les garde-corps fixes pour postes de travail en aluminium sont extrêmement légers et faciles à installer. Ils peuvent être combinés et former un système de protection personnalisé. Ils sont esthétiques et résistants statiquement et rigides.

- Hauteur parapet 1100 mm
- Poteaux en aluminium avec une distance maximale entre les centres de 1500 mm
- Diamètre main courante 32 mm
- Hauteur de plinthe 175 mm



VIDEO



TEST CERTIFICATION



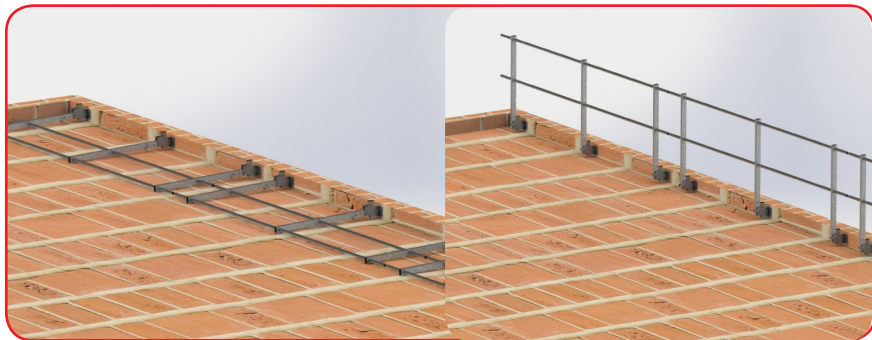
che questo prodotto della serie **PARAPETTI** di classe A mod. Pc1A, Pc2A e Pc3A standard è costruito nel rispetto delle Norme Europee ed è conforme a quanto richiesto dal D.Lgs.81 del 09/04/2008 Art. 126

Testato dal **POLITECNICO DI MILANO**

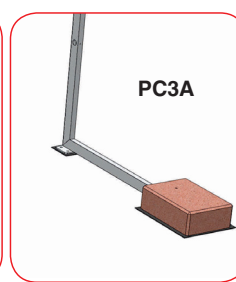
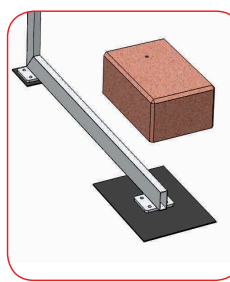
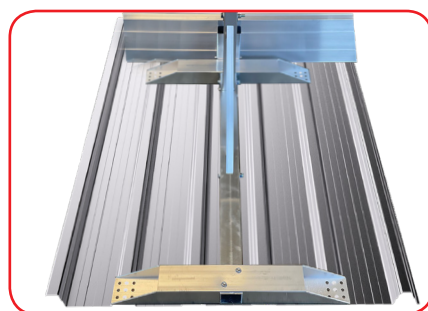
Su questo prodotto è apposta una larga di identificazione con etichette di costruzione e contiene il manuale di montaggio, l'uso e lo smontaggio



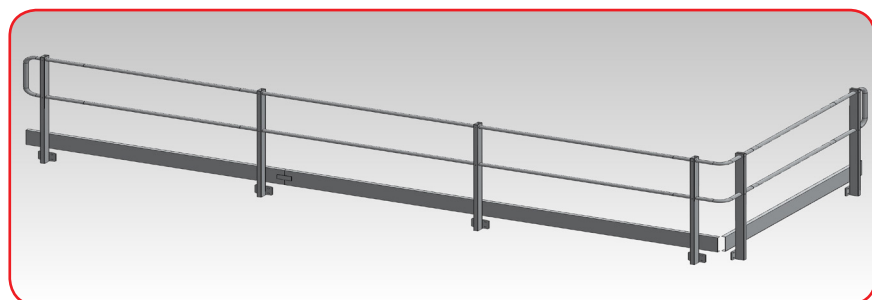
SPECIAL



Foldable railing (PC1A and PC2A) - Garde-corps pliable (PC1A et PC2A).
Klappbares Geländer (PC1A und PC2A) - Balustradă pliabilă (PC1A și PC2A).



Foldable railing (PC1A and PC2A)
Garde-corps pliable (PC1A et PC2A).
Klappbares Geländer (PC1A und PC2A)
Balustradă pliabilă (PC1A și PC2A).



EN PC3A is structured to protect the cover. An incorrect support could over time cause infiltrations in the roof itself. The support bases are equipped with a non-slip rubber panel which also acts as a protection for the cover sheath.

FR PC3A est structuré pour protéger le couvercle. Un support incorrect pourrait, avec le temps, provoquer des infiltrations dans le toit lui-même. Les bases de support sont équipées d'un panneau en caoutchouc antidérapant qui sert également de protection pour la gaine de couverture.

DE PC3A ist zum Schutz der Abdeckung strukturiert. Eine falsche Abstützung könnte im Laufe der Zeit zu Infiltrationen im Dach selbst führen. Die Standfüße sind mit einer rutschfesten Gummiplatte ausgestattet, die gleichzeitig als Schutz für die Abdeckhülle dient.

RO PC3A este structurat pentru a proteja terasa. O susținere incorectă ar putea provoca în timp infiltrații în acoperișul propriu-zis. Bazele de susținere sunt echipate cu un panou de cauciuc antiderapant care acționează și ca protecție pentru manta de acoperire.