

# ELEVATORE in Alluminio per Materiali, Pannelli e Mobili



VIDEO



Richiedi il tuo  
**PREVENTIVO  
GRATUITO**

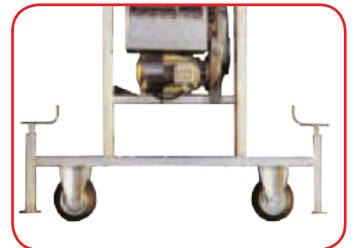


Di facile montaggio ed applicazione, è concepito per sollevare materiali di ogni tipo come lastre, porte, pacchi, sabbia, cemento, tegole ecc., per una portata massima di Kg 199. La struttura è costituita da elemento di base portante il gruppo di sollevamento, da elementi intermedi disponibili con lunghezze pari a 0,5, 1,0 e 2,0 m in numero sufficiente a raggiungere l'altezza desiderata (sviluppo massimo pari a 24 m) e da elemento terminale portante la carrucola di rinvio fune sollevamento carrello. L'elemento terminale può essere lineare oppure curvo, regolabile da 25° a 45° per facilitare le operazioni di scarico del materiale sollevato. I singoli elementi sopra descritti sono realizzati interamente in alluminio e costituiti da due profilati a "C" collegati fra loro a mezzo di tubi quadri posti ad interasse pari a 500 mm. Il collegamento tra i vari elementi è realizzato a mezzo di bulloni e golfari oltre a fazzoletti di rinforzo fissati all'estremità inferiore di ciascun elemento, che in fase di montaggio vanno ad inserirsi all'estremità superiore dell'elemento sottostante. Una targhetta metallica indica le altezze, le inclinazioni e, di conseguenza, i carichi massimi trasportabili. La motorizzazione ed il sistema frenante sono indicati anche per i traslochi essendo in grado di evitare contraccolpi ai mobili.



Testata

Curva con cavalletto di sostegno  
Kg15 (25°/45°)  
in alluminio



Ruote per lo  
spostamento laterale  
Telaio in alluminio



Porta tegole  
telaio in alluminio  
Kg 15 (cm 54x37x82)



Prolunghe (larghezza cm 66)  
m 2,00 kg 12,60 - m 1,00 kg 6,76  
m 0,50 kg 4,10



Piano girevole x traslochi con  
sponde ribaltabili e telaio alluminio  
(non compatibile con curva)  
Aperto cm 178x100x35  
Chiuso cm 60x40 - Kg 43,5



Piano a inclinazione variabile  
Sponde ribaltabili - telaio in alluminio  
(non compatibile con la curva)  
Chiuso cm 69x69x27 - Kg 24



Porta lastre/pannelli  
Kg 25 (cm 40x150x100)  
(compatibile con la curva)  
Telaio in alluminio



Benna ribaltabile litri 120 Kg 30  
(non compatibile con la curva)

La struttura dell'elevatore raggiunti gli 8 m di estensione, deve essere vincolata a mezzo di rompitratta telescopici. Il carrello di sollevamento è costituito da telaio montato su 4 rotelle di traslazione e freno meccanico di sicurezza che permettono allo stesso di scorrere verticalmente vincolato ai profilati a "C"; su esso è montato l'accessorio adatto al tipo di materiale da sollevare. Il gruppo motore e l'inverter sono asportabili e montati su comodo carrellino a 2 ruote. Motore elettrico monofase autofrenante 230V/50Hz da 1.1 KW con potenza assorbita di A 9.00. Motoriduttore composto da un motore con freno elettrico, da un riduttore ad ingranaggi a bagno d'olio, da un tamburo avvolgicavo con 50 mt. di cavo di acciaio in dotazione e sistema anti detensionamento del cavo stesso. Quadro comandi di ridotte dimensioni con attacchi volanti a bassa tensione con pulsantiera di azionamento a tre comandi munita di cavo elettrico da mt. 3.



**ROMPITRATTA DI BASE (telescopico):** in acciaio zincato, obbligatorio per altezze superiori a 8 m  
Peso Kg 7,60  
Chiuso cm 270 - sfilato cm 490



motore smontabile



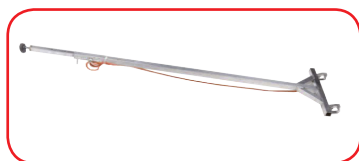
base dotata di rotelle per il trasporto



BASE MOTORE: altezza m 1,80

**DOTATA DI NUOVO INVERTER SIEMENS A 3 VELOCITA':**

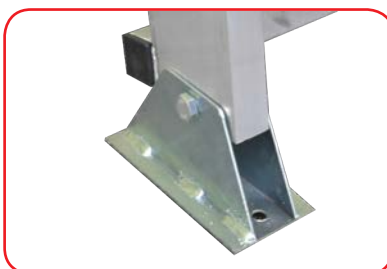
- 1) 200 Kg di portata = 34 m al minuto
  - 2) 150 Kg di portata = 38 m al minuto
  - 3) 120 Kg di portata = 40 m al minuto
- Più è leggero il carico più l'elevazione è rapida. Dotata di blocco sovrapportata.



**ROMPITRATTA INTERMEDIO (telescopico):** in acciaio zincato obbligatorio per altezze superiori a 16 m  
Peso Kg 5,30  
Chiuso cm 223 - sfilato cm 373



pulsantiera smontabile



piede snodato

Altezza totale m	5,80	7,80	9,80	11,80	13,80	15,80	17,80	19,80	21,80	23,80
Peso Kg	106	115	124	133	142	151	160	169	178	187
Base Motore m 1,80	1	1	1	1	1	1	1	1	1	1
Prolunga m 2,00	2	3	4	5	6	7	8	9	10	11
Rompitratta di base	NO	NO	SI	SI	SI	SI	SI	SI	SI	SI
Rompitratta intermedio	NO	NO	NO	NO	NO	NO	SI	SI	SI	SI



TTEMPR20R



D.Lgs. 206/2005  
CODICE DEL CONSUMO

## Passaggio Protetto per traslochi

Sistema di protezione e di passaggio in zone con pericolo di caduta oggetti (traslochi) o lavori in quota. Rapidissimo da montare è inattaccabile dalla ruggine. Offre la massima produttività in assoluta sicurezza.

E' costituito da soli 6 componenti facili da trasportare che possono essere montati in pochi minuti da un solo operatore. Metà della struttura infatti è già premontata e basta aprirla per metterla in opera. Apertura e chiusura sono consentite da 2 cerniere in alluminio a bloccaggio rapido.

### CARATTERISTICHE TECNICHE

Lunghezza passaggio protetto: modulare da m 2,00 - Kg 61  
Più moduli possono essere collegati in successione per un passaggio protetto lungo m 4,00/6,00/8,00/ ecc.

Altezza utile passaggio: m 2,00

Larghezza passaggio interno: m 1,05

(larghezza netta entrata e uscita m 0,87)

Diametri 4 ruote: mm 125 dotate di freno a pedale

Gambe regolabili per marciapiedi: cm 15 - 40 - 70

### Plus del nostro Passaggio Protetto:

- 1) In alluminio riparabile in caso di rottura e più leggero da maneggiare e caricare
- 2) Lunghezza dei piani di protezione di 2 m comodi da trasportare
- 3) Richiudibile e modulare è veloce da montare
- 4) Collaudato e conforme alle norme vigenti

N.B. il Passaggio protetto Tempo non è né un trabattello né un ponteggio e non è progettato per sostenere persone. E' vietato salirvi.



PREMONTATO VA SOLO APERTO (MONTAGGIO RAPIDO)

ULTRALEGGERO CON BASE APRIBILE  
COLLAUDATO E PROGETTATO PER TRASLOCATORI