

STELE18.6JE STELE20.9JE + litio

PIATTAFORME A BRACCIO TELESCOPICO

Conforme a CE/ANSI/GB

Punti salienti

- L'alimentazione completamente elettrica si distingue per la sua eco-sostenibilità, il rispetto per l'ambiente e l'assenza totale di emissioni
- Il braccio telescopico, con 4 collegamenti e disponibile in 2 o 3 sezioni, garantisce un centro di gravità dinamico e una struttura compatta
- Il nuovo telaio progettato per terreni accidentati consente di affrontare graduabilità fino al 45% e offre una notevole capacità di superamento degli ostacoli
- Il sistema di traslazione a corrente alternata e il controllo del braccio assicurano una potenza robusta e un controllo stabile, con un motore che richiede una manutenzione minima
- Il design condiviso assicura un'alta affidabilità e una facile operatività
- Un sistema di alimentazione ausiliaria indipendente è incluso per garantire la sicurezza
- Il design compatto, con il braccio ripiegato, rende il trasporto facile e pratico



Caratteristiche

Di Serie

- Clacson
- Comandi proporzionali
- Allarme per tutti i movimenti
- Lampeggiante
- Cancellone d'ingresso a chiusura automatica
- Sistema di discesa di emergenza
- Pulsante di arresto di emergenza
- Sistema di livellamento automatico
- Sistema di diagnostica di bordo
- Sistema di protezione dall'inclinazione
- Assale oscillante
- Sistema di rilevamento del carico
- Display a LED da 4,3 pollici
- Vano motore estraibile

Opzionali

- Luce di lavoro della piattaforma
- Dispositivo anticollisione
- Alimentazione CA alla piattaforma





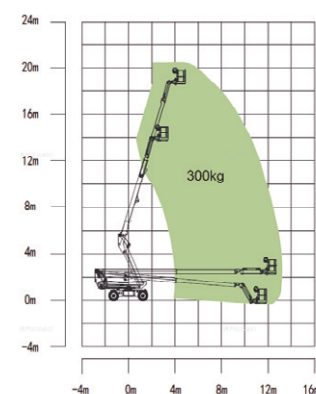
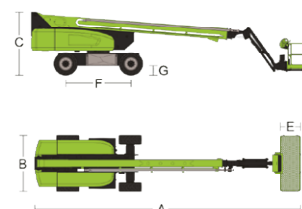
STELE18.6JE STELE20.9JE + litio

PIATTAFORME A BRACCIO TELESCOPICO

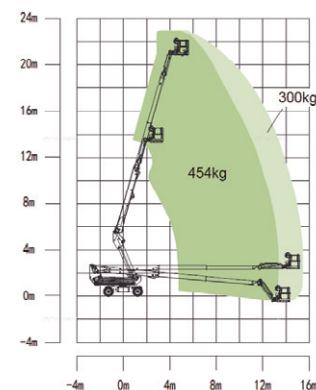
Conforme a CE/ANSI/GB

Caratteristiche tecniche

Modello	STELE18.6JE	TELE18.6JE litio	STELE20.9JE	STELE20.9JE litio
Dimensioni				
Altezza di lavoro	20,60m	20,60m	22,95m	22,95m
Altezza piano calpestio	18,60m	18,60m	20,95m	20,95m
Massimo sbraccio orizzontale	13,3m	13,3m	15,5m	15,5m
A - Lunghezza a riposo	9,74m (7,6m)	9,74m (7,6m)	9,4m (6,8m)	9,4m (6,8m)
B - Larghezza chiusa	2,28m	2,28m	2,46m	2,46m
C - Altezza a riposo	2,57m	2,57m	2,7m	2,7m
D - Lunghezza piattaforma	1,83m	1,83m	2,44m	2,44m
E - Larghezza piattaforma	0,76m	0,76m	0,91m	0,91m
F - Passo	2,52m	2,52m	2,52m	2,52m
Interasse	2,28m	2,28m	2,46m	2,46m
G - Altezza da terra	0,33m	0,33m	0,33m	0,33m
Prestazioni				
Portata in cesta (non vincolata / vincolata)	300kg	300kg	300/454kg	300/454kg
Velocità di guida (chiusa)	5,2km/h	5,2km/h	5,2km/h	5,2km/h
Pendenza superabile	45° (24°)	45° (24°)	45° (24°)	45° (24°)
Raggio di sterzata (interno)	2,69m	2,69m	2,69m	2,69m
Raggio di sterzata (esterno)	5,45m	5,45m	5,45m	5,45m
Rotazione torretta	360° continui	360° continui	360° continui	360° continui
Rotazione navicella	±90°	±90°	±90°	±90°
Ingombro di coda	1,7m	1,7m	1,7m	1,7m
Ilb (raggio di articolazione)	135°(-60° ~ 75°)	135°(-60° ~ 75°)	135°(-60° ~ 75°)	135°(-60° ~ 75°)
Velocità massima del vento	12,5m/s	12,5m/s	12,5m/s	12,5m/s
Alimentazione				
Batteria	48V/440Ah	51,2V/315Ah(Li)	48V/440Ah	51,2V/375Ah(Li)
Caricatore	48V / 60A	48V / 60A	48V / 60A	48V / 60A
Motore di azionamento	3,3kW	3,3kW	3,3kW	3,3kW
Motore di sollevamento	10kW	10kW	10kW	10kW
Alimentazione ausiliaria	12V DC	12V DC	12V DC	12V DC
Capienza serbatoio idraulico	75 l	75 l	75 l	75 l
Pneumatici				
Tipo pneumatici	Riempiti a schiuma	Riempiti a schiuma	Riempiti a schiuma	Riempiti a schiuma
Peso				
Peso totale	8600kg	8600kg	10400kg	10400kg



Range of Motion stele18.6je



Range of Motion stele20.9je

