

STELE23.1JE STELE26.7JE

PIATTAFORME A BRACCIO TELESCOPICO

Conforme a CE/ANSI/GB

Punti salienti

- Meccanismo di sollevamento con quattro bracci paralleli per un movimento fluido del braccio
- Progettazione del braccio esagonale con ottime prestazioni anti-fatica e elevata rigidità
- Livellamento fluido e sterzata flessibile del telaio
- Sistema sensibile al carico, che permette di risparmiare energia
- Telematica aggiornata per un servizio altamente efficiente
- Sistema di abbassamento ausiliario per un'operazione fluida ed efficiente dal punto di vista energetico



Caratteristiche

Di serie

- Clacson
- Controllo proporzionale
- Allarme di movimento
- Faro lampeggiante
- Cancellone di ingresso auto-chiudente
- Sistema di discesa d'emergenza
- Pulsante di arresto d'emergenza
- Sistema di livellamento automatico
- Sistema di diagnostica integrato
- Sistema di protezione dalla inclinazione
- Assale oscillante
- Sistema di rilevamento del carico
- Display LED da 4.3 pollici
- Vassoio motore estraibile

Opzionali

- Luce di lavoro sulla piattaforma
- Dispositivo anti-collisione
- Alimentazione CA della piattaforma





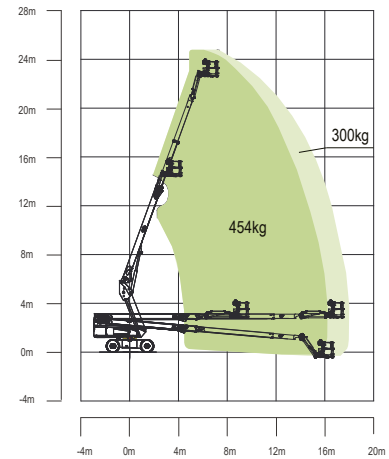
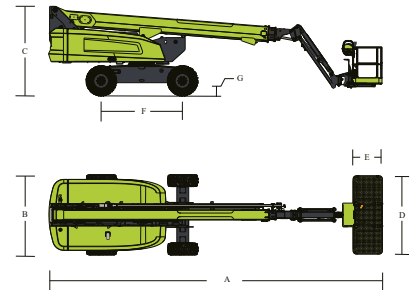
STELE23.1JE STELE26.7JE

PIATTAFORME A BRACCIO TELESCOPICO

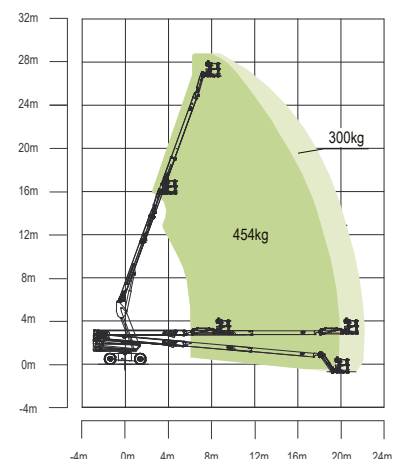
Conforme a CE/ANSI/GB

Caratteristiche tecniche

Modello	STELE23.1JE	STELE26.7JE
Dimensioni		
Altezza di lavoro	25,1m	28,7m
Altezza piano calpestio	23,1 m	26,7m
Massimo sbraccio orizzontale	18,1m	22,1m
A - Lunghezza a riposo	10,5 m	11,91m
B - Larghezza chiusa	2,45m	2,49m
C - Altezza a riposo	2,75m	2,82m
D - Lunghezza piattaforma	2,44m	2,44m
E - Larghezza piattaforma	0,91m	0,91m
F - Passo	2,52m	2,8m
Battistrada	2,45m	2,49m
G - Altezza da terra	0,4m	0,4m
Prestazioni		
Portata in cesta (non vincolata / vincolata)	300/454kg	300/454kg
Velocità di guida (in fase di lavoro)	6,0km/h	5,5km/h
Pendenza superabile	45% (24°)	45% (24°)
Raggio di sterzata (interno)	2,4m	3,5m
Raggio di sterzata (esterno)	5,4m	6,1m
Rotazione torretta	360° continui	360° continui
Rotazione navicella	±90°	±90°
Ingombro di coda	1,65m	1,75m
Jib (raggio di articolazione)	130° (-55°~75°)	130° (-55°~75°)
Velocità massima del vento	12,5m/s	12,5m/s
Alimentazione		
Motore	KUBOTA V2403-CR-EW02 (Europe V)	KUBOTA V2607-CR-TI-EW02 (Europe V)
Capienza serbatoio	150L	150L
Tensione comando	12V DC	12V DC
Capacità del sistema idraulico	150L	150L
Modalità di trasmissione	4WD	4WD
Modalità sterzo	Anteriore	Anteriore
Pneumatici		
Tipo pneumatici	36x14-20 solidi 355/55-24,5 riempiti a schiuma 355/55D-625 riempiti a schiuma	385/65-24 solidi 15-625 riempiti a schiuma 385/55-24,5 riempiti a schiuma
Peso		
Peso totale	12500kg	18100kg



Range of Motion ZT22J-V



Range of Motion ZT26J-V